



# MUREXIN

[www.murexin.com](http://www.murexin.com)

## MUREXIN

### Koberec z přírodého kameňa

- vzhľadovo efektný
- extrémne odolný
- ľahko čistiteľný
- farebne atraktívny

**MUREXIN. To drží.**



## Univerzálne možnosti riešenia s Murexinom

### Koberec z prírodného kameňa

Murexin Koberec z prírodného kameň je dekoratívna podlaha z prírodného kameňa použiteľná pre interiér aj exteriér ako sú obchodné priestory, vstupné haly, autosalóny, kryté bazény, kaviarne, lodžie, balkóny atď. Murexin Koberec z prírodného kameňa je šetrný k životnému prostrediu, pretože neobsahuje rozpúšťadlá, je mrazuvzdorný, chemikáliam odolný a má protišmykový povrch.

Miešaním rôznych druhov kameniva môžeme dostať pestrú farebnú škálu povrchov, ktoré nám vytvárajú prírodný vzhľad daného prostredia.

Koberec z prírodného kameň je vhodný na nosný podklad ako je betón, cementový poter (minimálna hrúbka 4,5 cm) alebo na epoxidové malty (minimálna hrúbka 1,5 cm) ktoré sú odizolované proti vode.

- dizajnový vzhľad
- dekoratívne odtiene
- pochôdzny po 24 hodinách
- pojazdný
- vhodný na podlahové vykurovanie
- jednoduchá údržba a čistenie
- zaručená farebná stálosť
- vyrovnáva nerovnosti podkladu



## Pre dokonalý systém

Murexin Koberec z prírodného kameňa		Murexin Koberec z prírodného kameňa s hydroizoláciou	
Príprava podkladu	Epoxid.živcová báza <b>EP 70 BM</b> s posypom kemičtým piesom 0,3 - 0,8mm	Príprava podkladu	Izolačný základ <b>AG 3</b>
		Izolovanie podkladu (voliteľné)	Špeciálna izolácia <b>X-Bond MS-A99 Zosilňovacia tkanina</b> Špeciálna izolácia <b>X-Bond MS-A99</b> posyp kemičtým piesom 0,3 - 0,8mm
Koberec z prírodného kameňa	Koberec z prírodného kameňa <b>PU 1K</b> zmiešaný s Mramorový piesok <b>Colorit MG 24</b> alebo <b>Mediteran MG 36</b>		
Zapečatenie povrchu	Náter s Koberec z prírodného kameňa <b>PU 1K</b>		

## Farebné kombinácie

Mramorový piesok hrubý **Colorit MG 24** (zrniťosť: cca. 2,0 – 4,0 mm)



kontrastná zmes



business šedá



šedá



žlto - biela



farebná



zelená



béžová



svetlá ružová



biela



extra biela



tmavo sivá



hnedá

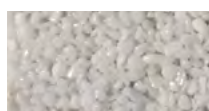


červená



šedo-čierny

Mramorový piesok **Mediteran MG 36** (zrniťosť: cca. 3,0 – 6,0 mm)



Bianco Carrara



Marron Prugna



Botticino



Bardiglio Azzuro



Rossa Caralo



Occhiliano



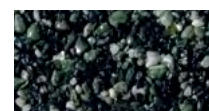
Giallo Siena



Grigio Carnico



Rosso Verona



Verdi Alpi

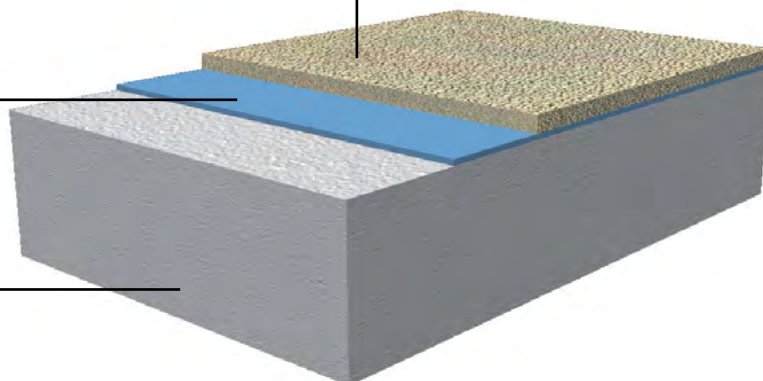
# Realizácia

## Skladba koberca z prírodného kameňa

**Povrchová vrstva:**  
Koberec z prírodného kameňa **PU 1K** zmiešaný s Mramorovým pieskom **Colorit MG 24 / Mediteran MG 36**

**Penetrácia:**  
Epoxidová živícová báza **EP 70 BM** s pospyom z kremičitého piesku fr. 0,3 - 0,8mm

**Podklad:**  
betón, cementový poter alebo epoxidové malty



## Požiadavky na podklad

Povrch musí byť v súlade s požiadavkami normy na priemyselné podlahy z reaktívnej živice - suchý, nosný, tvarovo stály bez uvoľnených častí, zbavený prachu, mastnoty, olejov a iných nečistôt.

Nesúdržne vrchné vrstvy podkladu a znečistené miesta treba odstrániť vhodným spôsobom, ako napr. brúsením, frézovaním alebo otryská-

vaním. Drobné nečistoty a prach po týchto úpravách vysajte z povrchu.

Prípadné nerovnosti povrchu vyrovnajte hroubou maltou alebo jemnou stierkou pripravenou z Murexin Epoxidová živícová báza **EP 70 BM** s prímiesou kremičitého piesku. Miešací pomer Epoxidovej živicovej bázy **EP 70 BM** a kremičitého piesku je závislý od charakteru

vyspravovaného miesta. Povrch malty posypte kremičitým pieskom 0,3 - 0,8 mm čím zabránite vytvoreniu hladkých miest s menšou priľnavosťou konečnej povrchovej vrstvy. Po vytvrdnutí živice (cca 12 hod.) prebytočný piesok odstráňte. Pred nanášaním Koberca z prírodného kameňa nechajte podkladovú vrstvu dostatočne vyzrieť (min. 24 hod. pri 20 °C).

Zvyšková vlhkosť max. 4% hmotnosti, merané CM prístrojom.  
Teplota podkladu vyššia ako 12 °C a 3 °C nad rosným bodom

Priemerná nameraná hodnota prídržnosti = 1,5 N/mm<sup>2</sup> (prídržnosť - pevnosť v ťahu)  
Najnižšia nameraná hodnota prídržnosti = 1,1 N/mm<sup>2</sup>



Meranie zvyškovej vlhkosti



Meranie prídržnosti (pevnosti v ťahu)



Úprava povrchu brúsením



## Príprava podkladu

Ako penetračný náter pre prípravu a spevnenie povrchu použite na celú plochu MUREXIN Epoxidová živcová báza **EP 70 BM** (s prídavkom kremičitého piesku MUREXIN 0,1-0,5 mm). Čerstvý penetračný náter do sucha zasypete MUREXIN kremičitým pieskom 0,3-0,8 mm. Doba vytvrdnutia cca 24 hod.

Miešanie **EP 70 BM**: Potrebne množstvá miešajte vždy vo váhovom pomere A : B = 2 : 1. Zložku B pridajte k zložke A a pomocou elektrického miešadla premiešajte cca 2 - 3 min. pri max. 300 ot./min. , až do získania úplne homogénnej hmoty. Premiešajte aj materiál na dne obalu.

Na zabezpečenie rovnomerného vytvrdnutia a zabránenia vzniku lepiacich miest (chyba v miešaní) je potrebné už premiešaný materiál preliať do čistej nádoby a opäť dôkladne premiešať. Po odobratí menších množstiev nádobu podľa možnosti ihneď pevne uzavrite.



## Miešanie a spracovanie koberca z prírodného kameňa



Požadovanú farebnú zmes mramorového piesku **Colorit MG 24 / Mediteran MG 36** zmiešajte v predpísanom pomere s MUREXIN Koberec z prírodného kameňa **PU 1K**.



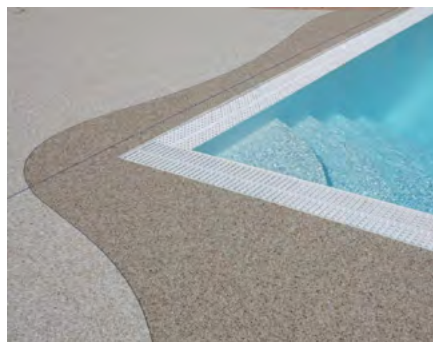
Zmes mramorového piesku a živice dôkladne premiešajte nízko-otáčkovým elektrickým miešadlom (cca 300 ot./min.).



Pre dosiahnutie dokonalej homogénosti zmes následne presypete do čistej nádoby a znovu dôkladne premiešajte.



Zmes nanášajte murárskym hladítkom vo vrstve hrúbky cca 6 mm. Zároveň treba vrstvu zhutnovať a vyrovnávať.



Na zapečatenie povrchu koberca z prírodného kameňa použite MUREXIN Koberec z prírodného kameňa **PU 1K**. Nanášajte mikrovlnákným valčekom v tenkej vrstve.

## Izolovanie

Ak je nutné izolovanie podkladu proti vode treba postupovať nasledovne: príprava podkladu penetračným náterom (MUREXIN Izolačný základ **AG 3** alebo Epoxidovou živcou **EP 70 BM** s posypom krem.piesku). Izolačnú vrstvu vytvoríme s MUREXIN Špeciálna izolácia **X-Bond MS-A99**. Nastierkujeme ju murárskym hladítkom a do čerstvej vrstvy vložíme zosilňovaciu tkaninu. Po vytvrdnutí prvej vrstvy nastierkujeme na tkaninu 2. vrstvu Špeciálna izolácia **X-Bond MS-A99** a zasypeme kremičitým pieskom fr. 0,3-0,8 mm.

Táto skladba sa používa pre exteriérové plochy so sklonom min. 1,5 až 2%. Dilatačné spoje treba prenášať aj do povrchových vrstiev a škáry medzi dvoma MUREXIN ukončovacími lištami (šírky cca 5-7 mm) vyplniť s Murexin Škárovacia hmota **PU 15**.

Ďalej odporúčame pri vonkajších plochách každé 4 m (pomer strán: max. 1 : 2), alebo pri zmene v tvare povrchu (napr. zúženie, lomenie, zmena sklonu atď.) vytvoriť dilatačné škáry (s MUREXIN ukončovacia lišta).

Na premostenie a izolovanie obvodových a rohových spojov (napr. podlaha - stena, podlaha - stĺp) musí byť použitá MUREXIN Izolačná páska **DB70 (DBS 50)**.



## Ďalšie varianty realizácie - zvislé plochy



Pre vytvorenie čistých a tvarovo dokonalých ukončení hrán použite niektorý z profilov **STONE** a prilepte ho k podkladu epoxidovou lepiacou maltou pripravenou z Epoxidová živcová báza **EP 70 BM** s prímiesou kremičitého piesku fr.0,1-0,2 mm.



Zvislé plochy pripravte tak, že zmiešate Koberec z prírodného kameňa **PU 1K** s 6 - 8% Tixotropná prísada **SN 1K** a ako základný náter naneste túto hmotu na podklad špachtlou.



Ukončovací profil  
**STONE "L"**



Schodiskový profil  
**STONE**



Terasový profil  
**STONE**



Koberec z prírodného kameňa **PU 1K** s pridaním 6-8% Tixotropnej prísady **SN 1K** zmiešajte s mramorový piesok **MG 24 (MG36)** vo váhovom pomere 1 : 10 (napr. 1,25 kg **PU 1K** + 6-8% **SN 1K** : 12,5 kg **MG 24**). Zmes nanášajte na pripravený podklad spôsobom mokrý do mokrého. Preto je potrebné naniesť zmes do cca 30-45 minút od prípravy podkladu.



Balkónový profil **STONE "L"**



## Produkty:

### Príprava podkladu

#### Epoxidová živicová báza EP 70 BM



Modifikovaná, bezrozpúšťadlová, bez pridaných prímiesí. Je transparentná s nažltým odtieňom. Tvrdne aj v hrubších vrstvách bez pnutia voči podkladu, odolná voči nárazom. Používa sa ako penetračný náter, uzatvárací náter, povlaková vrstva, lepidlo, na zalievanie a zošívanie trhlín a ako spojivo epoxidových mált.

Miešací pomer vo váhových množstvách: komp. A : B = 2:1.

**Spotreba:** penetračný náter cca 0,3 kg/m<sup>2</sup>/1 náter

**Spotreba:** drsná stierka cca 0,7 kg/m<sup>2</sup>

**Spotreba:** hrubá malta cca 0,3 kg/m<sup>2</sup>/1 mm

#### Izolačný základ AG 3



Penetrácia neobsahujúca rozpúšťadlá, určená na prípravu a pentovanie podkladov pred nanosením stavebných izolácií na minerálnej báze, MS - báze, ako aj pod stavebné izolácie na bitúmenovej báze, použitie v interiéri a aj exteriéri. Má výrazne zosilňovací účinok, vhodný aj na pieskujúce a veľmi nasiakavé podklady.

**Spotreba:** cca 0,15 kg/m<sup>2</sup> podľa nasiakavosti podkladu

#### Kremičitý piesok



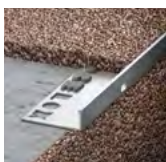
Kremičité piesky z prírodných zdrojov. Viacnásobne prepierané a sušené piesky, bez humínových látok a iných nečistôt.

Používajú sa na posyp penetračných náterov a izolácií na báze reakčných živíc.

**Zrinitosť:** 0,3 - 0,8 mm



Ukončovací profil STONE "L"  
Schodiskový profil STONE  
Terasový profil STONE  
Balkónový profil STONE



Hliníkové profily s povrchovou úpravou v mnohých tvarových prevedeniach pre vytvorenie čistých a atraktívnych hrán pri aplikácii kamenných kobercov. Otvory pozdĺž profilu zabezpečujú odvod vodných pár, prípadne vody.



### Izolovanie

#### Špeciálne izolácia X - Bond MS - A99



Najmodernejšia hydroizolácia na báze MS Polymérov, trvalo pružná, pripravená priamo na použitie, určená na vytvorenie mimoriadne účinnej hydroizolácie priamo pod keramické obklady, koberce z prírodného kameňa a pod. Vhodná pre použitie v interiéri, ako aj exteriéri, odoláva poveternostným vplyvom. Táto ekologická hydroizolácia neobsahuje vodu, rozpúšťadlá a ani silikóny. Je vhodná na izolovanie všetkých vlhkých a mokrych priestorov, ako kúpeľne, sprchy, športové sprchy, priemyselné kuchyne, autoumyvárky, terasy, balkóny, nádrže na vodu, čističky odpadových vôd.

**Spotreba:** cca 1,3 kg/m<sup>2</sup>/mm (min. 2 mm)

### Koberec z prírodného kameňa

#### Koberec z prírodného kameňa PU 1K, jednozložkový



Jednozložková, stárnutiu odolná, svetlostála PU živica. Vytvrdzuje reakciou so vzdušnou vlhkosťou, bez uvoľňovania zápachu. Zmiešaním s kremičitým pieskom vzniká poveternostným vplyvom, posypovým soľam a oteru odolná vrstva, ktorá je protišmyková a UV odolná. Vhodné pre dekoratívne plochy v privátnom a obchodnom sektore.

**Spotreba:** pri 6 mm hrúbke vrstvy = 25 kg mramorového piesku + 1,25 kg PU 1K stačí na cca 2 m<sup>2</sup>

#### Mramorový piesok Colorit MG 24



Mramorový, farebný, sušený piesok bez jemných častí pre použitie v interiéri a exteriéri, v kombinácii s Murexin Kobercom z prírodného kameňa PU1 K ako dizajnová povrchová úprava. Má rovnakú farbu v celom priereze, čo zaručuje farebnú stálosť aj počas intenzívneho používania.

**Zrinitosť MG 24:** cca 2,0 - 4,0 mm

**Spotreba MG 24:** cca 12 - 14 kg/m<sup>2</sup> pri hrúbke vrstvy 6 mm

#### Mramorový piesok Mediteran MG 36



Mramorový, farebný, sušený piesok bez jemných častí pre použitie v interiéri a exteriéri, v kombinácii s Murexin Kobercom z prírodného kameňa PU1 K ako dizajnová povrchová úprava. Má rovnakú farbu v celom priereze, čo zaručuje farebnú stálosť aj počas intenzívneho používania.

**Zrinitosť MG 36:** cca 3,0 - 6,0 mm

**Spotreba MG 36:** cca 12 - 14 kg/m<sup>2</sup> pri hrúbke vrstvy 6 mm

#### Tixotropná prísada SN 1K



Prísada na zníženie viskozity do PU 1K. Používa sa pri aplikáciách na zvislé plochy. Pre interiér a exteriér. Predlžuje čas spracovania zmesi.

**Spotreba:** 6 - 8% z váhy PU 1K

# MUREXIN

[www.murexin.com](http://www.murexin.com)

## **Murexin s.r.o.**

Magnetová 11, Bratislava 831 04

Tel.: +421/2/492 77 245

E-Mail: [murexin@murexin.sk](mailto:murexin@murexin.sk)

[www.murexin.sk](http://www.murexin.sk)

## **Rakúsko: Murexin AG (Zentrale)**

Headquarter and distribution, Germany, France, Italy and International

A-2700 Wiener Neustadt

Franz von Furtenbach Straße 1

Tel.: +43/2622/27 401-0, Fax: +43/2622/27 401-187

E-Mail: [info@murexin.com](mailto:info@murexin.com)

## **Maďarsko: Murexin Kft.**

H-1103 Budapest, Noszlopy u. 2.

Tel.: +36/1/262 60 00, Fax: +36/1/261 63 36

E-Mail: [murexin@murexin.hu](mailto:murexin@murexin.hu)

## **Česká republika: Murexin spol. s r.o.**

CZ-664 42 Modřice, Brněnská 679

Tel.: +420/5/484 26 711, Fax: +420/5/484 26 721

E-Mail: [murexin@murexin.cz](mailto:murexin@murexin.cz)

## **Polsko: Murexin Polska sp. z o.o.**

PL- 31-320 Kraków ul.Słowicza 3

Tel: +48 12 265 01 10 Fax: +48 12 311 01 41

E-mail: [logistyka@murexin.pl](mailto:logistyka@murexin.pl)

E-Mail: [biuro@murexin.pl](mailto:biuro@murexin.pl)

## **Slovensko: Murexin d.o.o.**

SLO-2310 Slovenska Bistrica, Kolodvorska ulica 31b

Tel.: +386/2/805 09 20, Fax: +386/2/805 09 21

E-Mail: [info@murexin.si](mailto:info@murexin.si)

## **Švajčiarsko: Murexin AG**

CH-8303 Bassersdorf, Hardstrasse 20

Tel.: +41/44/877 70 30, Fax: +41/44/877 70 33

E-Mail: [info@murexin.ch](mailto:info@murexin.ch)

## **Russland: ООО МУРЕКСИН**

(Murexin GmbH.)

141980 Dubna, Moscow Region

ul. Universitetskaya 11, Russian Federation

Tel.: +7/496/212 85 79, Fax: +7/496/212 85 79

E-Mail: [info@murexin.ru](mailto:info@murexin.ru)

