

# 4.1 Murexin ESS - ACTIVE LIVING

**MUREXIN**

[www.murexin.com](http://www.murexin.com)



## 4.1 | Murexin ESS - ACTIVE LIVING

poz.	výrobok	spotreba	balenie	čo je dôležité
1	podklad			suchý, pevný, zbavený nečistôt a voľných častí, dostatočne rovný,
2	lepiaca malta Murexin <b>Energy Top</b>	4 - 5 kg / m <sup>2</sup>	25 kg	nanášať na izolačné dosky po obvodě a bodovo na 3 miestach v hrúbke 2-3 cm
3	izolačné platne <b>EPS-F</b>	2 ks / m <sup>2</sup>	podľa hrúbky	klásť na ležato, zo spodu hore a jednotlivé rady na väzbu s posunom o 1/2 platne, po nalepení min. 1 deň prestávka, prebrúsiť a prípadne kotviť
4	stierková malta Murexin <b>Energy Top</b>	3,5 - 4,5 kg / m <sup>2</sup>	25 kg	do max. 14 dní realizovať výstužnú vrstvu, nanášať zubovým hladítkom 10*10 mm
5	sklotextilná sieťka Murexin <b>Energy Textile</b>	1,1 bm / m <sup>2</sup>	50 m <sup>2</sup>	vtlačíť pomocou hladítka do stierkovej malty a následne maltu zahľadiť, nechať min. 7 dní vytvrdnúť
6	penetračný náter Murexin <b>Energy Primer</b>	0,2 kg / m <sup>2</sup>	5 kg 25 kg	nerovnosti povrchu prebrúste, nanášajte celoplošne valčekom, nechať min. 1 deň vyschnúť
7	tenkovrstvá omietka Murexin <b>Energy Brilliant, Crystal, Furioso</b>	2,5 - 4,2 kg / m <sup>2</sup>	25 kg	nanášajte nerezovým hladítkom v hrúbke zrna, cca po 10 min. vytvorte PVC hladítkom povrchovú štruktúru
8	príslušenstvo			kotvy, základacie, rohové a dilatačné profily,

Správne navrhnutý a kvalitne zrealizovaný zatepľovací systém zabezpečuje celoročnú tepelnú pohodu v interieri a šetrí náklady na prevádzku a údržbu domu. Pri realizácii zatepľovacieho systému sa riadte aktuálnym Technologickým predpisom Murexin.

Kontaktný zatepľovací systém **Murexin Energy Saving System - ACTIVE LIVING**: jednoduché spracovanie, výhodná cena, všestrannosť použitia. Certifikovaný podľa európskeho technického osvedčenia ETA 17/0276.

# 4.2 Murexin ESS - ACTIVE PLUS



[www.murexin.com](http://www.murexin.com)



1

2

4

5

4

6

7

3

8

8

## 4.2 Murexin ESS - ACTIVE PLUS

poz.	výrobok	spotreba	balenie	čo je dôležité
1	podklad			suchý, pevný, zbavený nečistôt a voľných častí, dostatočne rovný,
2	lepiaca malta Murexin <b>Energy Star</b>	4 - 5 kg / m <sup>2</sup>	25 kg	nanášať na izolačné dosky po obvodě a bodovo na 3 miestach v hrúbke 2-3 cm
3	izolačné platne <b>EPS-F Plus Grafit</b>	2 ks / m <sup>2</sup>	podľa hrúbky	klásť na ležato, zo spodu hore a jednotlivé rady na väzbu s posunom o 1/2 platne, po nalepení min. 1 deň prestávka, prebrúsiť a prípadne kotviť, chrániť pre slnkom
4	stierková malta Murexin <b>Energy Star</b>	3,5 - 4,5 kg / m <sup>2</sup>	25 kg	do max. 14 dní realizovať výstužnú vrstvu, nanášať zubovým hladítkom 10*10 mm
5	sklotextilná sieťka Murexin <b>Energy Textile</b>	1,1 bm / m <sup>2</sup>	50 m <sup>2</sup>	vtlačíť pomocou hladítka do stierkovej malty a následne maltu zahľadiť, nechať min. 7 dní vytvrdnúť
6	penetračný náter Murexin <b>Energy Primer</b>	0,2 kg / m <sup>2</sup>	5 kg 25 kg	nerovnosti povrchu prebrúste, nanášajte celoplošne valčekom, nechať min. 1 deň vyschnúť
7	tenkovrstvá omietka Murexin <b>Energy Crystal, Furioso</b>	2,5 - 4,2 kg / m <sup>2</sup>	25 kg	nanášajte nerezovým hladítkom v hrúbke zrna, cca po 10 min. vytvorte PVC hladítkom povrchovú štruktúru
8	príslušenstvo			kotvy, základacie, rohové a dilatačné profily,

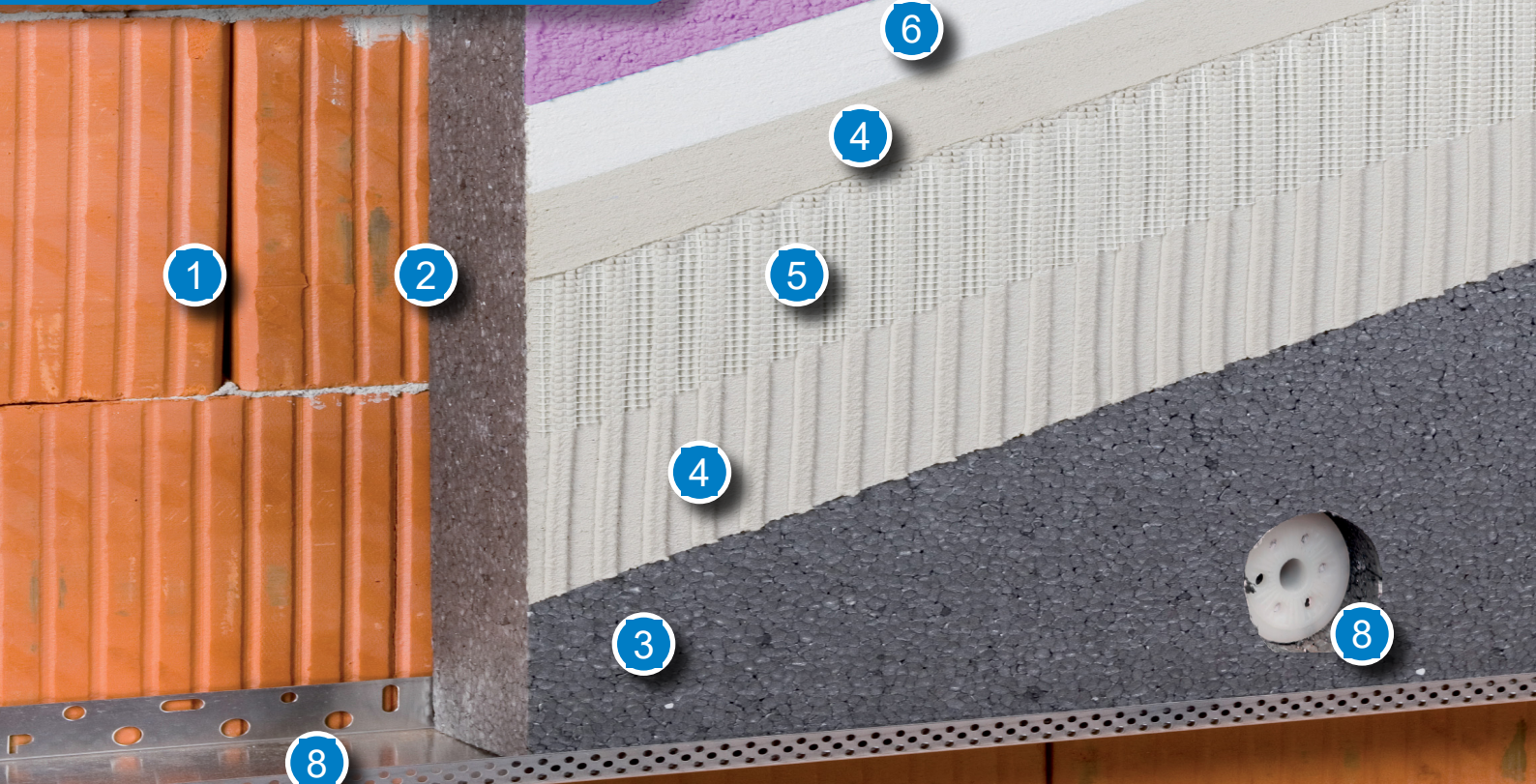
Správne navrhnutý a kvalitne zrealizovaný zatepľovací systém zabezpečuje celoročnú tepelnú pohodu v interieri a šetrí náklady na prevádzku a údržbu domu. Pri realizácii zatepľovacieho systému sa riadte aktuálnym Technologickým predpisom Murexin.

Kontaktný zatepľovací systém **Murexin Energy Saving System - ACTIVE PLUS**: dobré izolačné vlastnosti, kvalitný zatepľovací systém, jednoduché spracovanie. Certifikovaný podľa európskeho technického osvedčenia ETA 17/0276.

# 4.3 Murexin ESS - ACTIVE CLEAN

**MUREXIN**

[www.murexin.com](http://www.murexin.com)



## 4.3 Murexin ESS - ACTIVE CLEAN

poz.	výrobok	spotreba	balenie	čo je dôležité
1	podklad			suchý, pevný, zbavený nečistôt a voľných častí, dostatočne rovný,
2	lepiaca malta Murexin <b>Diamond Maximo M 70</b>	4 - 5 kg / m <sup>2</sup>	13 kg	lepšia tepelná-akumulácia, nanášať na izolačné dosky po obvode a bodovo na 3 miestach v hrúbke 2-3 cm
3	izolačné platne <b>EPS-F Plus Grafit</b>	2 ks / m <sup>2</sup>	podľa hrúbky	klásť na ležato, zo spodu hore a jednotlivé rady na väzbu s posunom o 1/2 platne, po nalepení min. 1 deň prestávka, prebrúsiť a prípadne kotviť
4	stierkovacia malta Murexin <b>Diamond Maximo M 70</b>	4,5 - 5,5 kg / m <sup>2</sup>	13 kg	lepšia tepelná-akumulácia, do max. 14 dní realizovať výstužnú vrstvu, nanášať zubovým hladítkom 10*10 mm
5	sklotextilná sieťka Murexin <b>Energy Textile</b>	1,1 bm / m <sup>2</sup>	50 m <sup>2</sup>	vtlačíť pomocou hladítka do stierkovej malty a následne maltu zahľadiť, nechať min. 7 dní vytvrdnúť
6	penetračný náter Murexin <b>Energy Primer</b>	0,2 kg / m <sup>2</sup>	5 kg 25 kg	nerovnosti povrchu prebrúste, nanášajte celoplošne valčekom, nechať min. 1 deň vyschnúť
7	tenkovrstvá omietka Murexin <b>Energy Clean</b>	2,5 - 4,2 kg / m <sup>2</sup>	25 kg	nanášajte nerezovým hladítkom v hrúbke zrna, cca po 10 min. vytvorte PVC hladítkom povrchovú štruktúru
8	príslušenstvo			kotvy, základacie, rohové a dilatačné profily,

Správne navrhnutý a kvalitne zrealizovaný zatepľovací systém zabezpečuje celoročnú tepelnú pohodu v interieri a šetrí náklady na prevádzku a údržbu domu. Pri realizácii zatepľovacieho systému sa riadte aktuálnym Technologickým predpisom Murexin.

Kontaktný zatepľovací systém **Murexin Energy Saving System - ACTIVE CLEAN**: najlepšie izolačné vlastnosti, odolný voči zašpineniu, dlhšia životnosť. Certifikovaný podľa európskeho technického osvedčenia ETA 17/0276.

# 4.4

## Murexin ESS - MINERAL



[www.murexin.com](http://www.murexin.com)



2

1

8

4

4

5

4

6

7

8

## 4.4 Murexin ESS - MINERAL

poz.	výrobok	spotreba	balenie	čo je dôležité
1	podklad			suchý, pevný, zbavený nečistôt a voľných častí, dostatočne rovný,
2	lepiaca malta Murexin <b>Energy Top</b>	4 - 5 kg / m <sup>2</sup>	25kg	nanášať na izolačné dosky po obvode a bodovo na 3 miestach v hrúbke 2-3 cm
3	minerálne izolačné platne (s pozdĺžnou orientáciou vlákien)	2 ks / m <sup>2</sup>	podľa hrúbky	klásť na ležato, zo spodu hore a jednotlivé rady na väzbu s posunom o 1/2 platne, po nalepení min. 1 deň prestávka
4	stierková malta Murexin <b>Energy Top</b>	3,5 - 4,5 kg / m <sup>2</sup>	25 kg	do max. 14 dní realizovať vyrovnávaciu vrstvu, po min. 3 dňoch výstužnú vrstvu, nanášať zubovým hladítkom
5	sklotextilná sieťka Murexin <b>Energy Textile</b>	1,1 bm / m <sup>2</sup>	50 m <sup>2</sup>	vtlačíť pomocou hladítka do stierkovej malty a následne maltu zahľadiť, nechať min. 7 dní vytvrdnúť
6	penetračný náter Murexin <b>Energy Primer</b>	0,2 kg / m <sup>2</sup>	5 kg 25 kg	nerovnosti povrchu prebrúste, nanášajte celoplošne valčekom, nechať min. 1 deň vyschnúť
7	tenkovrstvá omietka Murexin <b>Energy Crystal, Clean, (Furioso)</b>	2,5 - 4,2 kg / m <sup>2</sup>	25 kg	nanášajte nerezovým hladítkom v hrúbke zrna, cca po 10 min. vytvorte PVC hladítkom povrchovú štruktúru
8	príslušenstvo			kotvy, zakladacie, rohové a dilatačné profily,

Správne navrhnutý a kvalitne zrealizovaný zatepľovací systém zabezpečuje celoročnú tepelnú pohodu v interieri a šetrí náklady na prevádzku a údržbu domu. Pri realizácii zatepľovacieho systému sa riadte aktuálnym Technologickým predpisom Murexin.

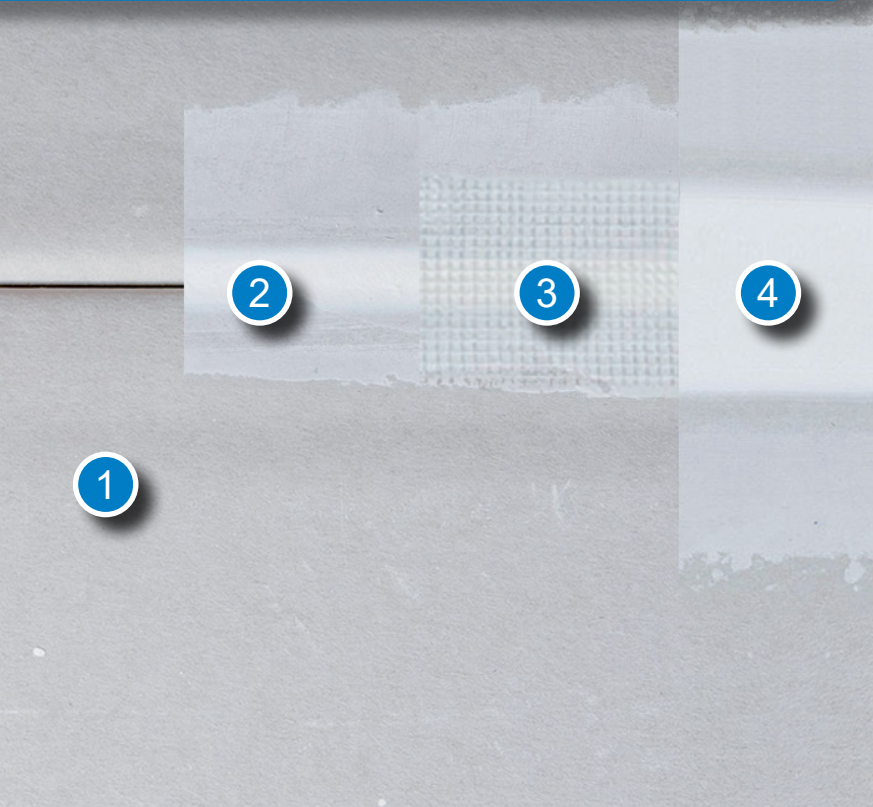
Kontaktný zatepľovací systém **Murexin Energy Saving System - MINERAL**: najlepšia paropriepustnosť, dobré izolačné vlastnosti. Certifikovaný podľa európskeho technického osvedčenia ETA 17/0276.



# 5.1 | Stierkovanie sadrokartónových dosiek

**MUREXIN**

[www.murexin.com](http://www.murexin.com)



1

2

3

4

5

6

## 5.1 | Stierkovanie sadrokartónových dosiek

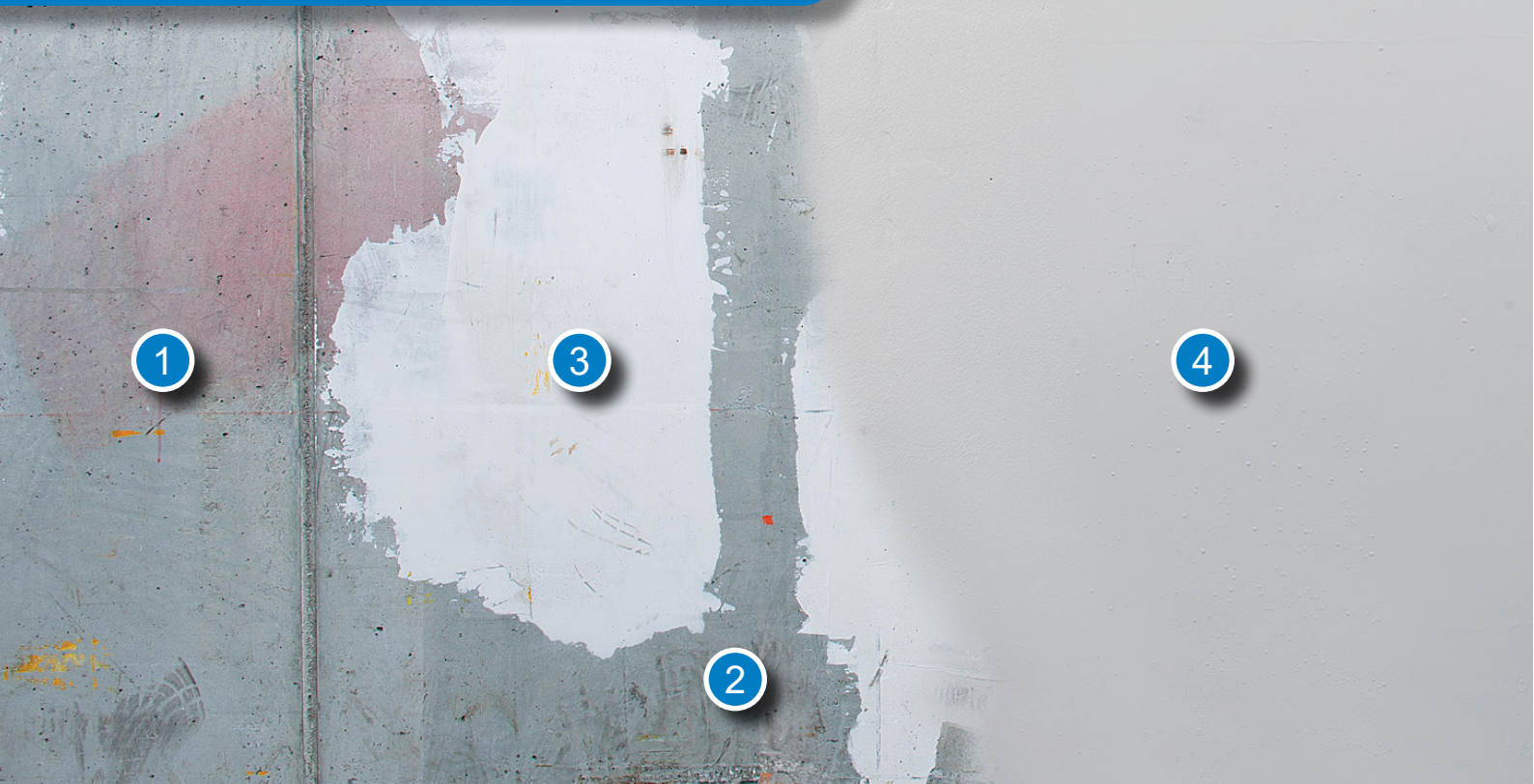
poz.	výrobok	spotreba	balenie	čo je dôležité
1	podklad - sadrokartónová doska			suchý, pevný, zbavený nečistôt a voľných častí, dostatočne rovný
2	Objektová stierka <b>Durapid OS 45</b>	podľa šírky a hĺbky škáry	25 kg	vyplnenie dier medzi doskami a po skrutkách, nanášať špachtľou,
3	výstužná páska			umiestniť na spoje dosiek do nanesej stierkovej hmoty
4	Objektová stierka <b>Durapid OS 45</b>	0,9 kg / m <sup>2</sup> ã 1 mm vrstvy	25 kg	širšie prestierkovanie spojov dosiek so zapracovaním výstužnej pásky, nanášať murárskym hladítkom
5	Objektová stierka <b>Durapid OS 45</b>	0,9 kg / m <sup>2</sup> ã 1 mm vrstvy	25 kg	jemné celoplošné prestierkovanie na uzavretie porov v povrchu dosiek, nanášať murárskym hladítkom, po zaschnutí cca 12-24 hod. prebrúsiť
6	Jemná stierka <b>Durapid GS 60</b>	0,9 kg / m <sup>2</sup> ã 1 mm vrstvy	20 kg	celoplošné prestierkovanie a vyhladenie povrchu s hrúbkou vrstvy min. 1 mm, po zaschnutí cca 6-12 hod. prebrúsiť

Pred realizáciou stierok prekontrolujte ukotvenie sadrokartónových dosiek, ich pevnosť, rovinnosť a skontrolujte či nevytŕčajú skrutky. Stierkovaciu hmotu si pripravíte tak, že do pripravenej nádoby s presným množstvom vody pomaly nasypete zodpovedajúce množstvo vrec, kým neostanú na povrchu suché ostrovčeky. Po cca 1-3 min stierku pomocou miešadla premiešajte, až kým nevznikne homogénna, pastovitá hmota bez hrudiek. Stierku nanášajte rovnomerne, aby bol výsledný povrch čo najrovnejší. Používajte čisté náradie, vyhnite sa tvorbe špinavých flakov. Po zaschnutí povrch zľahka prebrúste, čím dosiahnete dokonale hladký povrch. Pred konečným vytvrdnutím môžete drobné nerovnosti zahľadiť s mokrym špongiovým hladítkom alebo jemne dostierkovať.

# 5.2 | Strojn  stierkovanie bet nov ch pl ch



[www.murexin.com](http://www.murexin.com)



## 5.2 Strojné stierkovanie betónových plôch

poz.	výrobok	spotreba	balenie	čo je dôležité
1	podklad			betón - suchý, pevný, zbavený nečistôt a voľných častí, dostatočne rovný,
2	Híbkový základ <b>LF 14</b>	0,15 - 0,2 l/m <sup>2</sup>	1 l, 2,5 l, 10 l	penetračný náter, koncentrát, riediť vodou až 1:4 podľa nasiakavosti podkladu, nanášať štetkou alebo valčekom
3	Výplňová stierka <b>Durapid FS 30</b>	podľa šírky a hĺbky škáry	20 kg	vyrovnávanie a vyplňanie hlbších plošných nerovností, trhlín a dier na stenách a stropoch, nanášať murárskym hladítkom, prepracovateľná po 24 hod.
4	Striekaná stierka <b>Durapid XL 90</b>	1,75 kg / m <sup>2</sup> ã 1 mm vrstvy	25 kg	pre menej kvalitné povrchy, pre veľkoplošné nanášanie s max. hrúbkou vrstvy 5mm, optimalizovaná pre strojné nanášanie, prepracovateľná po 24-48 hod.

Striekaná stierka **Durapid XL 90** je biela pastovitá organická stierkovaná hmota pre použitie v interiéri, veľmi vhodná hlavne pre použitie na veľké plochy s nerovným hrubým povrchom. Aj pri hrúbke vrstvy 5 mm má výbornú príľnavosť a dá sa jednoducho vyhladiť tak, že vytvára ideálny podklad pod interiérové nátery. Nanášajte nástrekom na pripravený podklad. Nastriekanú plochu uhladíte plochou stierkou. Po zaschnutí (cca 24 - 48 hod.) je možné povrch ľahko prebrúsiť, prípadne nástrek podľa potreby opakovať.

# 5.3

## Ochrana a zušľachtenie dreva

**MUREXIN**

[www.murexin.com](http://www.murexin.com)

1

2

3

4



## 5.3 Ochrana a zušľachtenie dreva

poz.	výrobok	spotreba	balenie	čo je dôležité
1	podklad			musí byť čistý, suchý, zbavený mastnôt, max. vlhkosť dreva 15%
2	Impregnačný základ <b>HL 250</b>	10 - 12 m <sup>2</sup> /l	750 ml 5 l, 25 l	bezfarebná ochrana dreva proti hubám, hmyzu a vplyvom počasia, pred použitím dôkladne premiešajte, aplikujte natieraním alebo namáčaním, pretierateľný po 18-24 hod.
3	Lazúra na drevo <b>HL 2500</b>	10 - 15 m <sup>2</sup> /l	750 ml 5 l, 25 l	zaručuje vysokú ochranu dreva a jeho odolnosť proti vplyvom počasia a UV žiarenia, zvýrazňuje kresbu dreva, nanášajte natieraním, alebo striekaním,
4	Lazúra na drevo <b>HL 2500</b>	10 - 15 m <sup>2</sup> /l	750 ml 5 l, 25 l	odporúčame 2 nátery, lepšia ochrana dreva a výraznejšia farba, dostupná v 8 farbách

Lazúry vytvárajú priehľadný tónovaný ochranný film, ktorý zachováva viditeľnú prirodzenú štruktúru dreva, avšak zároveň ho chráni pred poveternostnými a mechanickými vplyvmi a UV žiarením. Pre ochranu a zušľachtenie dreva v podmienkach kde sa preferujú požiadavky na ekológiu a ochranu zdravia má Murexin v ponuke lazúru na vodnej báze bez obsahu rozpúšťadiel **Aqua lazúra na drevo HL 3500**.

Natreté plochy pravidelne kontrolujte, prípadné poškodenia urýchlene opravte. Lazúry sú pripravené priamo na použitie, netreba ich riediť. Pred použitím dôkladne premiešajte.